





ODPALENÝ JIMÁČ


LEGENDA :


- **SZ**


SÍŤOVÁ ZÁOŠEŇNÁ OCHRANA OHNĚMÍK, ZAPŘÍČKÁ OHNĚMNOU
- **PJ**

PONIKOVÝ JIMÁČ
- **SS**

SÍŤOVÁ SOUSTAVA
- **SP**

SÍŤOVÁ PŘELOMOVÁ
- **SK**

SÍŤOVÁ KŘÍŽOVKA
- **HPP**

HLAVNÍ OCHRANÁ PŘÍPOJKA
- **ODPALENÝ JIMÁČ**

$\alpha, s -$  DLE ČSN EN 62305-3

PRO TENTO PŘÍPAD:  $\alpha = 50,8^\circ$

$s = \min. 1,5m$

$s = \min. 1,2m$  chlo

$s = \min. 1,2m$  chlo

NA STŘEŠE JE VYTVOŘENA MŘÍŽOVÁ

PROPOJOVACÍ SOUSTAVA VODIČEM FeZn Ø8.

Soustava je uložena na podpěrách ve

výšce min. 10 cm nad střešinou nebo

vedená po atice. vzdálenost podpěr je

1m. Na atice vodiče jsou upraveny k

falcování vhodnými příchytkami.

Všechny svody jsou vedeny na povrchu.

Zkušební svorky jsou umístěny 180cm nad

terénem.

Předměty a zařízení vyčnívající nad

střešní budou chráněny oddálenými

jímaci. U zařízení kde není možné

dosahnout dostatečnou vzdáleností s,

budou tyto zařízení a ocelové konstrukce

připojeny na jímací soustavu.

POŽÁRNÍ ŽEBŘÍKY A VELKÉ KOVOVÉ PŘEDMĚTY  
PŘIPOJIT NA DVOU MÍSTECH.

POZNÁMKA :

INSTALACE BUDE PROVEDENA DLE ČSN EN  
62305-1 AŽ ČSN EN 62305-4.

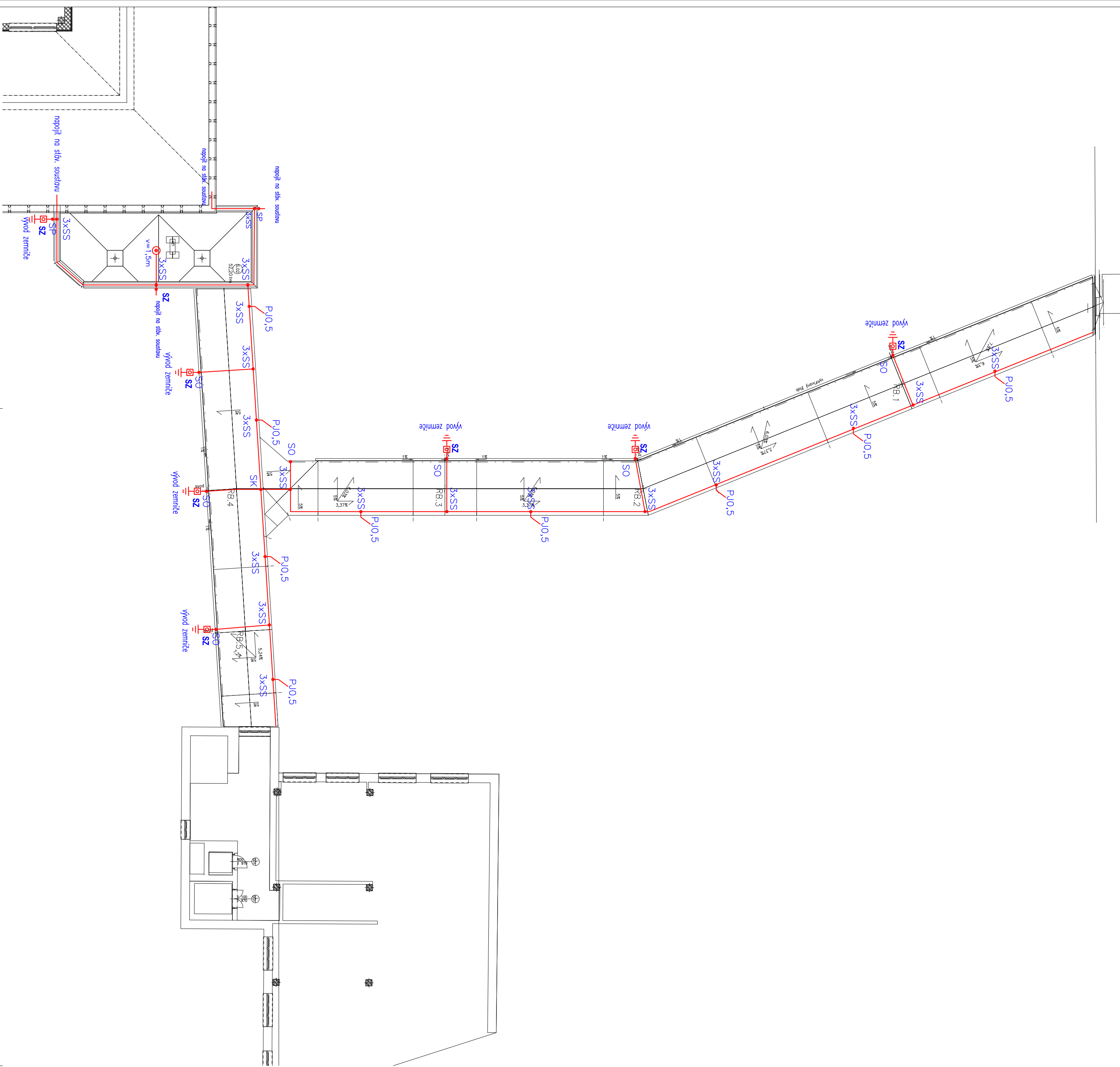
ZEMLNÍ PŘECHODOVÝ ODPOR UZEMŇOVACÍ

SOUSTAVY SMI BÝT MAX 10 Ω. UZEMŇOVACÍ

PŘÍVODY PŘI PŘECHODU DO PŮDY V DELECE

NEJMÉNĚ 30 cm POD POVRCH A 20 cm NAD

POVRCH OPATŘIT PASIVNÍ OCHRANOU.



NÁZEV STAVBY

NPK, a.s., Pardubická nemocnice, Nadzemní koridor

Dokumentace k provedení stavby

HLAVNÍ PROJEKTANT	ARCHITEKT	PROJEKTANT	VÝKONOVATEL
Ing. Dobrota Staněk	Ing. arch. Martin Chválek, MBA	Ing. Josef Nerval	Ing. Josef Nerval

OBJEDAVATEL	PROJEKTANT	PROJEKTANT	VÝKONOVATEL
Pardubický kraj, Komenského náměstí 125, 532 11 Pardubice	Ing. arch. Martin Chválek, MBA	Ing. Josef Nerval	Ing. Josef Nerval

STAVITELNÍ OBJEKT	ČÁST	ČÍSLO	VERZE
SO 01 Spojovací koridor 1	D1.01A.4.4 Silnoproudá elektroinstalace	1:175	44/4

NÁZEV VÝKRESU	ČÍSLO VÝKRESU	VERZE
Půdorys hromosvodu	23-033-5	R00

CHVÁLEK  
ATELIÉR

CHVÁLEK ATELIER s.r.o.	ČÍSLO VÝKRESU
Ing. arch. Martin Chválek, MBA	23-033-5

STAVITELNÍ OBJEKT	ČÍSLO VÝKRESU
Pardubický kraj, Komenského náměstí 125, 532 11 Pardubice	23-033-5

STAVITELNÍ OBJEKT	ČÍSLO VÝKRESU
SO 01 Spojovací koridor 1	23-033-5

NÁZEV VÝKRESU	ČÍSLO VÝKRESU
Půdorys hromosvodu	23-033-5

TENTO DOKUMENT JE VLASTNÍKEM SPOLEČNOSTI CHVÁLEK ATELIER s.r.o. BEZ PŘEDCHOZÍHO SOUHLASÍ SPOLEČNOSTI CHVÁLEK ATELIER s.r.o. NESMÍ BÝT DOKLÁDÁN KOPÍROVÁN, FOTENÍ NEBO PŘEDÁN TĚMTO OSOBAM K DALŠÍMU POUŽITÍ.